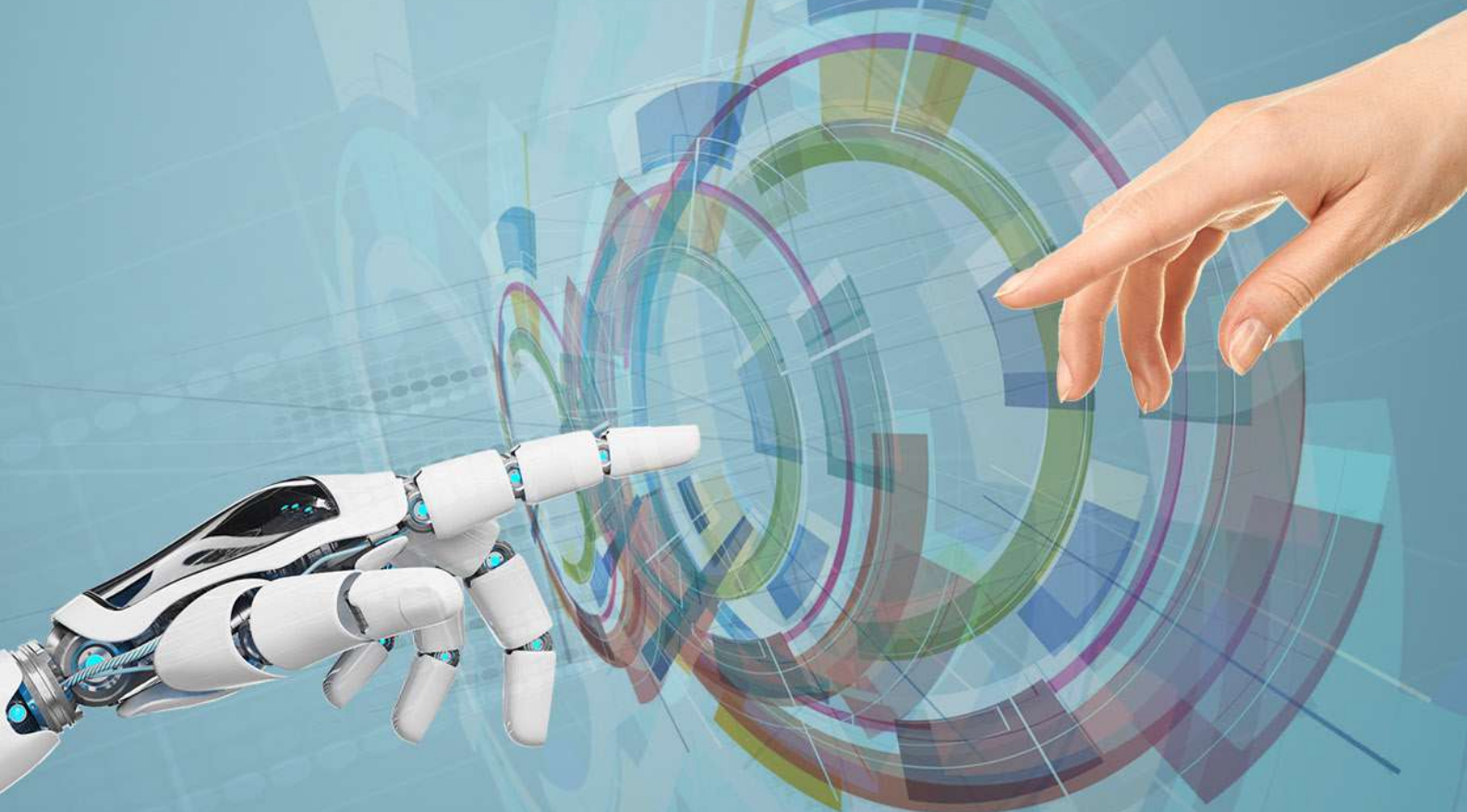


MÁSTER EN LOGÍSTICA INTEGRAL

EXPERIENCIA
ACREDITADA



22^a
EDICIÓN

INFORMACIÓN GENERAL

OBJETIVO del MASTER

Profundizar en las técnicas actuales de la logística y contribuir a la formación de profesionales capaces de abordar el proyecto logístico de la empresa y de gestionar los procesos de aprovisionamiento, producción y distribución. Transmitir la forma en la que se trabaja en los diferentes departamentos de la empresa a través de ejercicios y casos prácticos reales desde la nueva perspectiva de empresas y procesos digitalizados.

METODOLOGÍA

La teoría irá acompañada de casos prácticos que, de forma participativa, se someterán a análisis. Para ello disponemos de una plantilla de profesores de gran prestigio, profesionales del sector en activo.

Asimismo, durante el curso se intercalarán visitas a empresas de interés logístico y jornadas técnicas impartidas por expertos en la materia, en las que los asistentes podrán ver de cerca el día a día en la empresa.

DIRIGIDO a:

Técnicos y profesionales de área logística y empresarial. Recién licenciados que deseen enfocar su vida laboral hacia el sector y a todas aquellas personas, con o sin experiencia en el área, que quieran obtener unos sólidos conocimientos en la materia y promocionarse laboralmente.

DURACIÓN:

319 horas + Proyecto • Comenzará en octubre y concluirá en julio.

HORARIO:

Viernes de 17:00 a 21:00
y sábados de 09:00 a 14:00 horas

LUGAR:

Plazuela San Nicolás, nº 3, 3ª planta.
48005 Bilbao (Bizkaia)

CONTENIDO

LOGISTICS OVERVIEW (9H.)

Ponente: **Pablo Izquierdo González**

INTRODUCCIÓN a la LOGÍSTICA

- Administración de la Cadena Logística.
- Estrategias Logísticas comparativas: Nacional e internacional (DFI).
- Industria 4.0 y su repercusión en la Logística.
- Nuevo entorno de la distribución física: e-commerce.
- El concepto del Lean Logistic: La eficacia en el servicio al cliente.
- Sistemas de Costes Logísticos.

MANAGEMENT (18H.)

Ponente: **Luis de Mauricio García de Paadín**

GESTIÓN FINANCIERA y SELECCIÓN de INVERSIONES

- La Empresa del Sector de la Logística y de Tte.
- Las Entidades Financieras /Crédito.
- Estructuración Oferta/Demanda.
- Seguimiento.
- Balance y Cuenta de Resultados.

GESTIÓN COMERCIAL

- Importancia de la gestión comercial de la empresa.
- La venta por necesidades y sus fases.
- La atención a los clientes.
- Gestión de reclamaciones.

PLANIFICACIÓN ESTRATÉGICA

- Planificación estratégica.
- Plan de gestión anual.
- Gestión de procesos: Modelo EFQM.
- Cuadro de mando integral.

LA EMPRESA 4.0

- Gestión de compras y abastecimiento en un entorno digital.
- CRM.
- Big data.
- Comunicación omnicanal.
- Rediseño de productos y servicios.
- Finanzas 4.0.

GESTIÓN DEL SUMINISTRO

Ponente: **Unai Atristain Aranguren** **COMPRAS y CADENA SUMINISTRO (9h.)**

- Adquirir conocimientos básicos sobre el proceso de Suministro para gestionar de forma eficiente las compras y los proveedores.
- La transformación digital es una ventaja competitiva y también un reto para los profesionales de Compras.

GESTIÓN de STOCK (9h.)

La función de aprovisionamiento se ve aplicando técnicas y habilidades que permitan incorporar un valor a la gestión de los objetivos y una reducción sistemática de costes.

Ponente: **Jon Pera Ruiz** **HABILIDADES y HERRAMIENTAS del BUEN NEGOCIADOR (9h.)**

La negociación y las fases del proceso , mecanismos psicológicos que intervienen dentro de un proceso negociador, aspectos de la comunicación verbal y no verbal, manejo de situaciones de tensión y conflictos, toma de decisiones grupales.

Ponente: **Iñigo Ortiz Astiz** **BUENAS PRÁCTICAS en COMPRAS (8h.)** Ejemplos prácticos de desarrollos de buenas prácticas y políticas de Compras.

Ponente: **Pablo Anderéz González** **KPI's (4h.)**

El análisis detallado de los principales indicadores del proceso de Compras y Gestión de Stocks. Su correcta interpretación es clave para entender y anticipar los cambios en la gestión de la Cadena de Suministro.

GESTIÓN INTEGRAL DEL ALMACÉN

Ponente: **Mikel Mauleón Torres** **GESTIÓN del ALMACÉN (27h.)**

- Almacén, empresa, SC: enfoque dinámico y colaborativo.
- Problemática: capacidad - operatividad - costo.
- Gestión: Flujos y Handling. Operaciones.
- Organización del trabajo. Sistemas de almacenaje y manipulación.
- Hardware: elementos materiales. Mercancía a operario.
- Tecnología e informática: almacén informatizado (SGA y WMS). RFID. Tags.
- Diseño del almacén: objetivo, pautas,

- metodología herramientas de diseño.
- Casos prácticos.
- Excel: análisis y toma de decisiones.
- Situaciones reales a resolver.

Ponente: **Pablo Izquierdo González**

PICKING (18h.)

- Definición y Objetivos del picking.
- Actividades del proceso de picking: variables que influyen en la eficacia de la preparación de pedidos.
- Sistemas de picking: optimización de los procesos y productividad.
- Influencia del e-commerce en el picking: Casos de éxito.
- Tecnología y automatización: Voice Picking, RFID, Wearable, Picking desasistido, etc.
- Medición de los costes del picking y su influencia en el coste del producto.
- La medición de la actividad: Kpis en el picking.

Ponente: **Román Martín Llera**

CUADRO de MANDO (5h.)

El Cuadro de Mando Logístico mide el rendimiento y la salud del almacén y de la gestión empresarial en base a indicadores claves ofreciendo información inteligente.

PRODUCCIÓN

Ponente: **Ainara Viña Bilbao**

PLANIFICACIÓN de la PRODUCCIÓN (18h.)

- El concepto "Producción".
- ¿Qué es Industria 4.0?
- Productividad Tipos de producción:
 - Producción bajo pedido y producción contra almacén.
 - Producción continua y producción intermitente.
 - Producción a ritmo constante y producción a ritmo variable.

- Planificación y gestión de la producción.
- Gestión de producción.
- Planificación y control de la producción.
- Etapas en la planificación y control de la producción:
 - Previsiones de ventas y Big Data para lograrlas.
 - Previsiones de fabricación.
 - Planificación de pedidos.
 - Preparación.
 - Lanzamiento y progreso (monitorización en tiempo real).
- Técnicas de gestión de la producción:
 - El papel del stock en la estrategia de producción Control de existencias.
 - La técnica del Punto de Pedido.
- Indicadores para la toma de decisiones
- La planificación de necesidades de material (MRP) Modelos de gestión de la producción:
 - MRP II (Manufacturing Resources Planning).
 - JIT (Just in Time).
 - TOC (Theory of Constraints).
 - PBC (Period Batch Control).
 - Introducción a la producción ajustada.

Ponente: **Nerea García Núñez**

PRODUCCIÓN AJUSTADA (18h.)

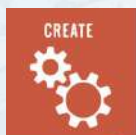
- Organización de un sistema de producción
 - Tipificación de un sistema productivo.
 - Actividades de un sistema productivo.
 - Tipos de fábricas.
 - Gestión de la producción.
 - Gestión de la cadena de suministro.
 - Indicadores de control y seguimiento.
- Lean Manufacturing como filosofía de gestión:
 - Objetivo de las empresas.
 - Lean cómo transformación de la empresa.
 - Pilares del lean.

- Herramientas de mejora continua:
 - Células de fabricación.
 - Pull vs Push.
 - Kanban.
 - JIT.
 - SMED.
 - KAIZEN/KAIRU.
 - 5S.
 - 6 SIGMA.
- Herramientas de resolución de problemas:
 - Herramientas ante problemas agudos SCRA.
 - Herramientas ante problemas crónicos CEDA.
 - Diagramas de Pareto.
 - Tormenta de ideas.
 - Diagrama Ishikawa.
 - 5 por qué.
 - Histogramas.
- Comunicación en Lean Manufacturing:
 - Dinámicas y rutinas de comunicación.

Ponente: **Xabier Arostegi Olalde**

GESTIÓN DE PROYECTOS (18h.)

- Introducción ¿Qué es un proyecto?
- El proyecto:
 - Parámetros principales.
 - Características y tipos de proyectos logísticos.
 - Dirección de proyectos.
 - Factores clave.
 - Factores internos y externos.
- Técnicas y herramientas para el desarrollo, planificación, seguimiento y control de proyectos:
 - PERT.
 - GANTT.
 - Herramientas.



Apoyándose en los conocimientos adquiridos a lo largo de los diferentes módulos del máster, se deberá realizar un proyecto basado en el campo de la logística, de carácter personal y asistido por un tutor, que finalizará con la defensa del mismo ante un tribunal propuesto por el propio IVL-LEE.

TRANSPORTE Y DISTRIBUCIÓN

Ponente: **José Luis Obregón Ruiz**

GESTIÓN DEL TRANSPORTE (18h.)

- Definición.
- Modelos logísticos.
- El transporte.
- Documentación.
- Política de transporte en la UE.
- Modelos de transporte:
 - Flujos.
 - Tte. Carretera.
 - Sinergias con el resto de modelos.
 - Subcontratación / Outsourcing.
 - Caso práctico.
- Embalaje: gestión logística:
 - Elementos intervinientes.
 - La unidad de carga / manipulación.
 - Gestión logística.
 - Caso práctico.
- Operadores logísticos:
 - Definición: el valor añadido.
 - Particularidades.
- Transporte 4.0 y el IOT (The internet of things).
- Ecommerce y transporte urgente.

Ponente: **Javier Pérez de Isla González**

OUTSOURCING (14h.)

- Definición y objetivos.
- La figura del operador logístico.
- Beneficios y riesgos de la subcontratación logística.
- Outsourcing como oportunidad en la industria 4.0.
- Proceso de subcontratación: análisis interno, cuaderno de cargas y pliego de condiciones, cálculo de costes, etc.

ECONOMÍA CIRCULAR (9h.)

- Economía circular como evolución de la Logística Inversa: conceptos fundamentales, beneficios, alternativas, fases de implantación, legislación y ratios.
- Envase y Embalaje, contribución a la economía circular: conceptos, problemática, alternativas, normalización y costes.

COMERCIO INTERNACIONAL

Ponente: **Dra. Marta Prado Larburu**

COMERCIO INTERNACIONAL (27h.)

- Contratación internacional.
- Las reglas Incoterms® 2020.
- Transporte internacional de mercancías.
- Seguro de la carga.
- Los principales documentos del comercio internacional.
- Medios de cobro y pago internacionales.
- Transformación digital del comercio internacional.

Ponente: **Zuriñe Fernandez Llamero**

GESTIÓN ADUANERA (9h.)

- Normativa aduanera básica:
 - Introducción al CAU.
 - Tributos estatales: el IVA en el comercio exterior.
 - Ámbito espacial.
 - Ámbito subjetivo.
- El procedimiento aduanero:
 - Determinación del Origen de las Mercancías.
 - Valor en Aduana.
 - El Arancel de Aduanas.
 - Clasificación Arancelaria de Mercancías.
 - La representación aduanera.
 - Introducción de las mercancías en el TAU:
 - Documentación para el despacho aduanero.
 - Regímenes Aduaneros.
 - Controles para- aduaneros.
 - La deuda aduanera.
 - Garantía de la deuda aduanera.
- La figura del OEA (Operador Económico Autorizado).

Ponente: **Jose Castro Calvín**

ENGLISH FOR INTERNATIONAL LOGISTICS (22h.)

- **Unit 1.** Background to Logistics / Introducción a la Logística.
- **Unit 2.** Distribution / Distribución.
- **Unit 3.** Processing an export order / Procesamiento de un pedido de exportación.
- **Unit 4.** Packaging / Embalaje.
- **Unit 5.** Containerization / Containerización.
- **Unit 6.** Storage, warehousing and stock inventory / Almacenaje e inventario.
- **Unit 7.** Production / Producción.
- **Unit 8.** Transport / Transporte.
- **Unit 9.** Cargo and cargo marking / Carga y marcado de la carga.

CALENDARIO 2021 / 2022

oct-21						
L	M	M	J	V	S	D
				1	2	3
4	5	6	7	8	9	10
11	12	13	14	15	16	17
18	19	20	21	22	23	24
25	26	27	28	29	30	31

nov-21						
L	M	M	J	V	S	D
1	2	3	4	5	6	7
8	9	10	11	12	13	14
15	16	17	18	19	20	21
22	23	24	25	26	27	28
29	30					

dic-21						
L	M	M	J	V	S	D
		1	2	3	4	5
6	7	8	9	10	11	12
13	14	15	16	17	18	19
20	21	22	23	24	25	26
27	28	29	30	31		

ene-22						
L	M	M	J	V	S	D
					1	2
3	4	5	6	7	8	9
10	11	12	13	14	15	16
17	18	19	20	21	22	23
24	25	26	27	28	29	30
31						

feb-22						
L	M	M	J	V	S	D
	1	2	3	4	5	6
7	8	9	10	11	12	13
14	15	16	17	18	19	20
21	22	23	24	25	26	27
28						

mar-22						
L	M	M	J	V	S	D
	1	2	3	4	5	6
7	8	9	10	11	12	13
14	15	16	17	18	19	20
21	22	23	24	25	26	27
28	29	30	31			

abr-22						
L	M	M	J	V	S	D
				1	2	3
4	5	6	7	8	9	10
11	12	13	14	15	16	17
18	19	20	21	22	23	24
25	26	27	28	29	30	

may-22						
L	M	M	J	V	S	D
						1
2	3	4	5	6	7	8
9	10	11	12	13	14	15
16	17	18	19	20	21	22
23	24	25	26	27	28	29
30	31					

jun-22						
L	M	M	J	V	S	D
		1	2	3	4	5
6	7	8	9	10	11	12
13	14	15	16	17	18	19
20	21	22	23	24	25	26
27	28	29	30			

jul-22						
L	M	M	J	V	S	D
				1	2	3
4	5	6	7	8	9	10
11	12	13	14	15	16	17
18	19	20	21	22	23	24
25	26	27	28	29	30	31

MÓDULOS

- Logistics Overview
- Negociación
- Compras y Cadena de Suministro
- Gestión de Stocks
- Buenas Prácticas en Compras
- KPI's
- Cuadro de Mando
- Gestión de Almacenes
- Picking

- Gestión de Proyectos
- Planificación de la Producción
- Producción Ajustada
- Gestión del Transporte
- Logística Inversa/ Economía Circular
- Outsourcing
- Management
- Comercio Internacional
- Gestión de Aduanas
- English for International Logistics
- Comunicación
- Defensa de TFM
- Jornadas Técnicas
- Visitas

Priorizando la necesidad y conveniencia del acercamiento a la realidad empresarial, el Master de Logística Integral del IVL-LEE complementa los módulos con visitas a empresas y jornadas técnicas de gran interés para la correcta integración del conocimiento revivido en el aula y práctica empresarial.

VISITAS Y JORNADAS TÉCNICAS

VISITAS

Enkarpack
Eroski
Arcelor Mittal Sestao
Lan Logística
Puerto de Bilbao
DHL Foronda

JORNADAS

Calidad
Euskotren Kargo
ADR
ODS

Debido a los actuales protocolos COVID19 algunas visitas se pueden ver afectadas.



CON LA COLABORACIÓN DE



EUSKO JAURLARITZA



GOBIERNO VASCO

LURRALDE PLANGINTZA,
ETXEBIZITZA
ETA GARRAIO SAILA

DEPARTAMENTO DE PLANIFICACIÓN
TERRITORIAL, VIVIENDA
Y TRANSPORTES

ALGUNOS DE NUESTROS PONENTES

	Dra. Marta Prado DIRECTORA DE INCOTRANS® - INTERNATIONAL BUSINESS GROUP, S.L.		Dr. Mikel Mauleón CONSULTOR LOGÍSTICO INDEPENDIENTE
	Luís De Mauricio GERENTE DE BILBOBROK, S.L.		Javier Pérez de Isla SOCIO DIRECTOR DE JP ISLA ASESORES Y CONSULTORÍA LOGÍSTICA S.L.
	Pablo Izquierdo RESPONSABLE ZONA NORTE INDUSTRIA 4.0 LIS-SOLUTIONS S.L.		Pablo Andrés RESPONSABLE DE COMPRAS Y GESTIÓN DE STOCKS RUBIX
	Zuriñe Fernández REPRESENTANTE ADUANERA Y COMERCIO INTERNACIONAL EN GARIBAO		Unai Atristain EXPORT MANAGER AL CARDIVA S.L.
	Jon Pera SERVICIOS DE CONSULTORÍA, FORMACIÓN Y COACHING EMPRESARIAL		Dr. José Castro FILOLOGÍA INGLESA Y ALEMANA Y CATEDRÁTICO DE INGLÉS DE LA UPV/EHU
	Iñigo Ortiz OPERATIONS DIRECTOR EN INDUSTRIAS AUXILIARES (INDAUX)		José Luis Obregón CONSULTOR EN LOGÍSTICA, TRANSPORTE Y CADENA DE SUMINISTRO

Posibilidad de pago fraccionado.

Condiciones especiales para empresas asociadas, desempleados, grupos, antiguos alumnos, y otros.

Bonificable* para trabajadores en activo a través de la fundación tripartita para la formación en el empleo.

(*) Consultar el procedimiento para la gestión de la subvención.

En función de la **alerta sanitaria**, algún punto de este programa puede llegar a alterarse. Desde el IVL-LEE se buscará la mejor alternativa posible.



iVL  LEE

Instituto Vasco de Logística y Movilidad Sostenible (IVL)
Mugikortasun Iraunkorra ta Logistika-ko Euskal Erakundea (LEE)

Plazuela San Nicolás nº 3, 3ª planta.
48005 Bilbao
Teléfono: **944 38 71 94**

www.ivlogistica.com



**EUSKO JAURLARITZA
GOBIERNO VASCO**

LURRALDE PLANGINTZA,
ETXEBIZITZA
ETA GARRAIO SAILA

DEPARTAMENTO DE PLANIFICACIÓN
TERRITORIAL, VIVIENDA
Y TRANSPORTES