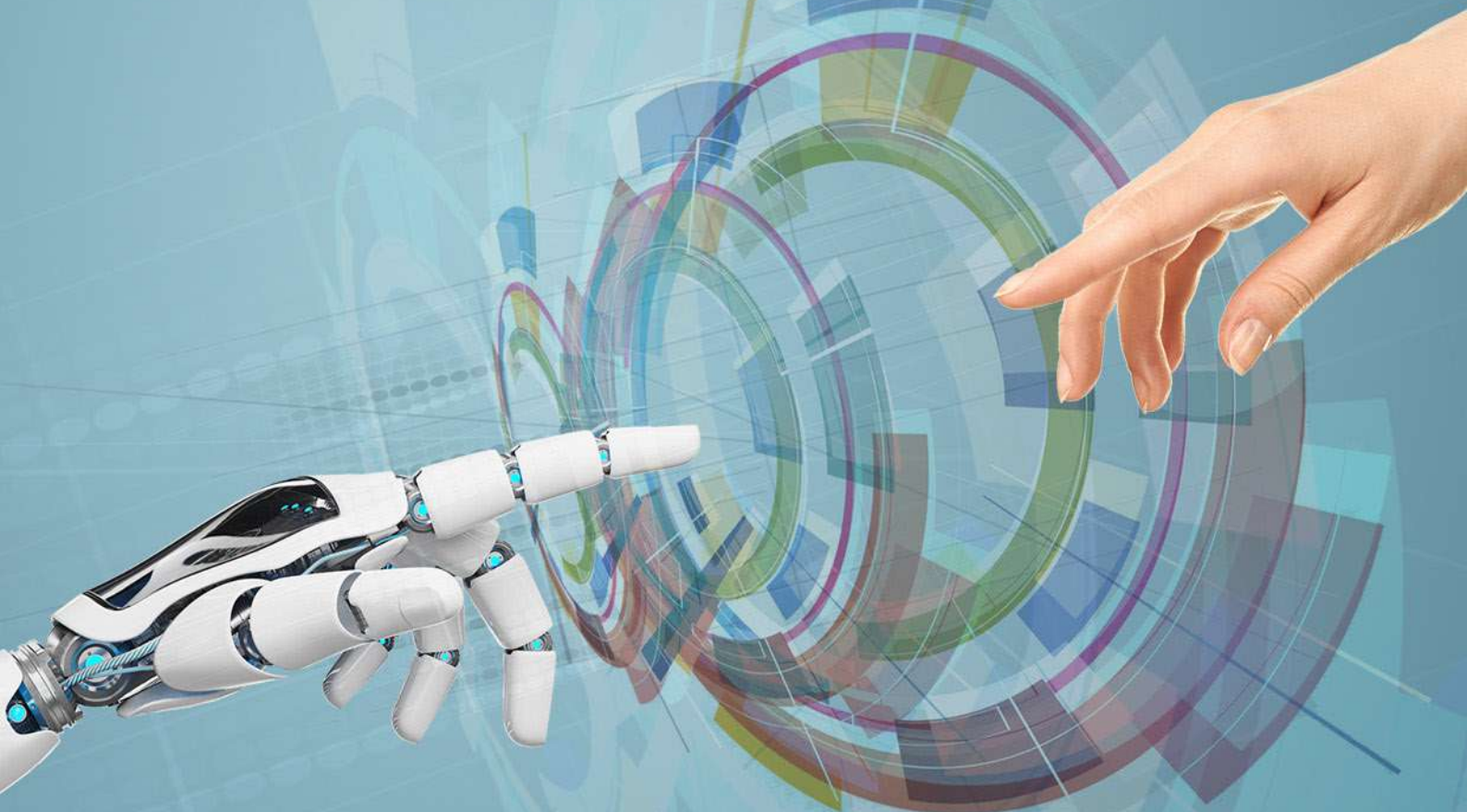


MÁSTER EN LOGÍSTICA INTEGRAL

EXPERIENCIA
ACREDITADA



23^a
EDICIÓN

INFORMACIÓN GENERAL

OBJETIVO del MASTER

Profundizar en las técnicas actuales de la logística y contribuir a la formación de profesionales capaces de abordar el proyecto logístico de la empresa y de gestionar los procesos de aprovisionamiento, producción y distribución. Transmitir la forma en la que se trabaja en los diferentes departamentos de la empresa a través de ejercicios y casos prácticos reales desde la nueva perspectiva de empresas y procesos digitalizados.

METODOLOGÍA

La teoría irá acompañada de casos prácticos que, de forma participativa, se someterán a análisis. Para ello disponemos de una plantilla de profesores de gran prestigio, profesionales del sector en activo.

Asimismo, durante el curso se intercalarán visitas a empresas de interés logístico y jornadas técnicas impartidas por expertos en la materia, en las que los asistentes podrán ver de cerca el día a día en la empresa.

DIRIGIDO a:

Técnicos y profesionales de área logística y empresarial. Recién licenciados que deseen enfocar su vida laboral hacia el sector y a todas aquellas personas, con o sin experiencia en el área, que quieran obtener unos sólidos conocimientos en la materia y promocionarse laboralmente.

DURACIÓN:

315 horas + Proyecto • Comenzará en octubre y concluirá en julio.

HORARIO:

Viernes de 17:00 a 21:00
y sábados de 09:00 a 14:00 horas

LUGAR:

Plazuela San Nicolás, nº 3, 3ª planta.
48005 Bilbao (Bizkaia)

▼ CONTENIDO

LOGISTICS OVERVIEW (9H.)

Ponente: **Pablo Izquierdo González**

INTRODUCCIÓN a la LOGÍSTICA

- Administración de la Cadena Logística.
- Estrategias Logísticas comparativas: Nacional e internacional (DFI).
- Industria 4.0 y su repercusión en la Logística.
- Nuevo entorno de la distribución física: e-commerce.
- El concepto del Lean Logistic: La eficacia en el servicio al cliente.
- Sistemas de Costes Logísticos.

MANAGEMENT (18H.)

Ponente: **Luis de Mauricio García de Paadín**

GESTIÓN FINANCIERA y SELECCIÓN de INVERSIONES

- La Empresa del Sector de la Logística y de Tte.
- Las Entidades Financieras /Crédito.
- Estructuración Oferta/Demanda.
- Seguimiento.
- Balance y Cuenta de Resultados.

GESTIÓN COMERCIAL

- Importancia de la gestión comercial de la empresa.
- La venta por necesidades y sus fases.
- La atención a los clientes.
- Gestión de reclamaciones.

PLANIFICACIÓN ESTRATÉGICA

- Planificación estratégica.
- Plan de gestión anual.
- Gestión de procesos: Modelo EFQM.
- Cuadro de mando integral.

LA EMPRESA 4.0

- Gestión de compras y abastecimiento en un entorno digital.
- CRM.
- Big data.
- Comunicación omnicanal.
- Rediseño de productos y servicios.
- Finanzas 4.0.

GESTIÓN DEL SUMINISTRO

Ponente: **Unai Atristain Aranguren**

COMPRAS y CADENA SUMINISTRO (9h.)

- Adquirir conocimientos básicos sobre el proceso de Suministro para gestionar de forma eficiente las compras y los proveedores.
- La transformación digital es una ventaja competitiva y también un reto para los profesionales de Compras.

GESTIÓN de STOCK (9h.)

La función de aprovisionamiento se ve aplicando técnicas y habilidades que permitan incorporar un valor a la gestión de los objetivos y una reducción sistemática de costes.

Ponente: **Jon Pera Ruiz**

HABILIDADES y HERRAMIENTAS del BUEN NEGOCIADOR (9h.)

La negociación y las fases del proceso, mecanismos psicológicos que intervienen dentro de un proceso negociador, aspectos de la comunicación verbal y no verbal, manejo de situaciones de tensión y conflictos, toma de decisiones grupales.

Ponente: **Felipe Solano Varez**

BUENAS PRÁCTICAS en COMPRAS (8h.)

Ejemplos prácticos de desarrollos de buenas prácticas y políticas de Compras.

KPI's (4h.)

El análisis detallado de los principales indicadores del proceso de Compras y Gestión de Stocks. Su correcta interpretación es clave para entender y anticipar los cambios en la gestión de la Cadena de Suministro.

GESTIÓN INTEGRAL DEL ALMACÉN

Ponentes: **Mikel Mauleón / Roberto Saitua.**

GESTIÓN del ALMACÉN (27h.)

- Almacén, empresa, SC: enfoque dinámico y colaborativo.
- Problemática: capacidad - operatividad - costo.
- Gestión: Flujos y Handling. Operaciones.
- Organización del trabajo. Sistemas de almacenaje y manipulación.
- Hardware: elementos materiales. Mercancía a operario.

- Tecnología e informática: almacén informatizado (SGA y WMS). RFID. Tags.
- Diseño del almacén: objetivo, pautas, metodología herramientas de diseño.
- Casos prácticos.
- Excel: análisis y toma de decisiones.
- Situaciones reales a resolver.

Ponente: **Pablo Izquierdo González**

PICKING (18h.)

- Definición y Objetivos del picking.
- Actividades del proceso de picking: variables que influyen en la eficacia de la preparación de pedidos.
- Sistemas de picking: optimización de los procesos y productividad.
- Influencia del e-commerce en el picking: Casos de éxito.
- Tecnología y automatización: Voice Picking, RFID, Wearable, Picking desasistido, etc.
- Medición de los costes del picking y su influencia en el coste del producto.
- La medición de la actividad: Kpis en el picking.

Ponente: **Román Martín Llera**

CUADRO de MANDO (5h.)

El Cuadro de Mando Logístico mide el rendimiento y la salud del almacén y de la gestión empresarial en base a indicadores claves ofreciendo información inteligente.

PRODUCCIÓN

Ponente: **Javier Perez de Isla González**

PLANIFICACIÓN de la PRODUCCIÓN (18h.)

- Introducción a la Logística de Producción.
 - Definición de Gestión de Producción.
 - Etapas en la Gestión de Producción.
 - ¿Producir o comprar?.

- Organización y Planificación de la Producción.
 - El Problema de la Planificación.
 - Planificación Agregada.
 - El MRP, Material Requirement Planning.
 - Caso práctico:* Aplicación del MRP de producción en una lista de materiales.
 - Teoría de las Limitaciones, TOC.
 - Caso práctico:* Aplicación de la teoría de las limitaciones en una línea de producción.
- Nuevas herramientas de mejora de la planificación.
 - Lean Production.
 - Kaizen.
 - 6 sigma.
 - Value Stream Mapping-Mapa de Valor.
 - Caso práctico: Diseño del mapa de valor en una distribución de productos alimenticios.
 - Kanban.
 - Poka Yoke.
 - Smed.
 - Células en "U".

Ponente: **Nerea García Núñez**

PRODUCCIÓN AJUSTADA (18h.)

- Organización de un sistema de producción
 - Tipificación de un sistema productivo.
 - Actividades de un sistema productivo.
 - Tipos de fábricas.
 - Gestión de la producción.
 - Gestión de la cadena de suministro.
 - Indicadores de control y seguimiento.
- Lean Manufacturing como filosofía de gestión:
 - Objetivo de las empresas.
 - Lean cómo transformación de la empresa.
 - Pilares del lean.

- Herramientas de mejora continua:
 - Células de fabricación.
 - Pull vs Push.
 - Kanban.
 - JIT.
 - SMED.
 - KAIZEN/KAIRU.
 - 5S.
 - 6 SIGMA.
- Herramientas de resolución de problemas:
 - Herramientas ante problemas agudos SCRA.
 - Herramientas ante problemas crónicos CEDA.
 - Diagramas de Pareto.
 - Tormenta de ideas.
 - Diagrama Ishikawa.
 - 5 por qué.
 - Histogramas.
- Comunicación en Lean Manufacturing:
 - Dinámicas y rutinas de comunicación.

Ponente: **Xabier Arostegi Olalde**

GESTIÓN DE PROYECTOS (18h.)

- Introducción ¿Qué es un proyecto?
- El proyecto:
 - Parámetros principales.
 - Características y tipos de proyectos logísticos.
 - Dirección de proyectos.
 - Factores clave.
 - Factores internos y externos.
- Técnicas y herramientas para el desarrollo, planificación, seguimiento y control de proyectos:
 - PERT.
 - GANTT.
 - Herramientas.



Apoyándose en los conocimientos adquiridos a lo largo de los diferentes módulos del máster, se deberá realizar un proyecto basado en el campo de la logística, de carácter personal y asistido por un tutor, que finalizará con la defensa del mismo ante un tribunal propuesto por el propio IVL-LEE.

TRANSPORTE Y DISTRIBUCIÓN

Ponente: **José Luis Obregón Ruiz**

GESTIÓN DEL TRANSPORTE (18h.)

- Definición.
- Modelos logísticos.
- El transporte.
- Documentación.
- Política de transporte en la UE.
- Modelos de transporte:
 - Flujos.
 - Tte. Carretera.
 - Sinergias con el resto de modelos.
 - Subcontratación / Outsourcing.
 - Caso práctico.
- Embalaje: gestión logística:
 - Elementos intervinientes.
 - La unidad de carga / manipulación.
 - Gestión logística.
 - Caso práctico.
- Operadores logísticos:
 - Definición: el valor añadido.
 - Particularidades.
- Transporte 4.0 y el IOT (The internet of things).
- Ecommerce y transporte urgente.

Ponente: **Javier Pérez de Isla González**

OUTSOURCING (14h.)

- Definición y objetivos.
- La figura del operador logístico.
- Beneficios y riesgos de la subcontratación logística.
- Outsourcing como oportunidad en la industria 4.0.
- Proceso de subcontratación: análisis interno, cuaderno de cargas y pliego de condiciones, cálculo de costes, etc.

ECONOMÍA CIRCULAR (9h.)

- Economía circular como evolución de la Logística Inversa: conceptos fundamentales, beneficios, alternativas, fases de implantación, legislación y ratios.
- Envase y Embalaje, contribución a la economía circular: conceptos, problemática, alternativas, normalización y costes.

COMERCIO INTERNACIONAL

Ponente: **Dra. Marta Prado Larburu**

COMERCIO INTERNACIONAL (27h.)

- Contratación internacional.
- Las reglas Incoterms® 2020.
- Transporte internacional de mercancías.
- Seguro de la carga.
- Los principales documentos del comercio internacional.
- Medios de cobro y pago internacionales.
- Transformación digital del comercio internacional.

Ponente: **Zuriñe Fernandez Llamero**

GESTIÓN ADUANERA (9h.)

- Normativa aduanera básica:
 - Introducción al CAU.
 - Tributos estatales: el IVA en el comercio exterior.
 - Ámbito espacial.
 - Ámbito subjetivo.
- El procedimiento aduanero:
 - Determinación del Origen de las Mercancías.
 - Valor en Aduana.
 - El Arancel de Aduanas.
 - Clasificación Arancelaria de Mercancías.
 - La representación aduanera.
 - Introducción de las mercancías en el TAU:
 - Documentación para el despacho aduanero.
 - Regímenes Aduaneros.
 - Controles para- aduaneros.
 - La deuda aduanera.
 - Garantía de la deuda aduanera.
- La figura del OEA (Operador Económico Autorizado).

Ponente: **Jose Castro Calvín**

ENGLISH FOR INTERNATIONAL LOGISTICS (22h.)

- **Unit 1.** Background to Logistics / Introducción a la Logística.
- **Unit 2.** Distribution / Distribución.
- **Unit 3.** Processing an export order / Procesamiento de un pedido de exportación.
- **Unit 4.** Packaging / Embalaje.
- **Unit 5.** Containerization / Containerización.
- **Unit 6.** Storage, warehousing and stock inventory / Almacenaje e inventario.
- **Unit 7.** Production / Producción.
- **Unit 8.** Transport / Transporte.
- **Unit 9.** Cargo and cargo marking / Carga y marcado de la carga.

CALENDARIO 2022 / 2023

oct-22						
L	M	M	J	V	S	D
					1	2
3	4	5	6	7	8	9
10	11	12	13	14	15	16
17	18	19	20	21	22	23
24	25	26	27	28	29	30
31						

nov-22						
L	M	M	J	V	S	D
	1	2	3	4	5	6
7	8	9	10	11	12	13
14	15	16	17	18	19	20
21	22	23	24	25	26	27
28	29	30				

dic-22						
L	M	M	J	V	S	D
			1	2	3	4
5	6	7	8	9	10	11
12	13	14	15	16	17	18
19	20	21	22	23	24	25
26	27	28	29	30	31	

ene-23						
L	M	M	J	V	S	D
						1
2	3	4	5	6	7	8
9	10	11	12	13	14	15
16	17	18	19	20	21	22
23	24	25	26	27	28	29
30	31					

feb-23						
L	M	M	J	V	S	D
		1	2	3	4	5
6	7	8	9	10	11	12
13	14	15	16	17	18	19
20	21	22	23	24	25	26
27	28					

mar-23						
L	M	M	J	V	S	D
		1	2	3	4	5
6	7	8	9	10	11	12
13	14	15	16	17	18	19
20	21	22	23	24	25	26
27	28	29	30	31		

abr-23						
L	M	M	J	V	S	D
					1	2
3	4	5	6	7	8	9
10	11	12	13	14	15	16
17	18	19	20	21	22	23
24	25	26	27	28	29	30

may-23						
L	M	M	J	V	S	D
1	2	3	4	5	6	7
8	9	10	11	12	13	14
15	16	17	18	19	20	21
22	23	24	25	26	27	28
29	30	31				

jun-23						
L	M	M	J	V	S	D
			1	2	3	4
5	6	7	8	9	10	11
12	13	14	15	16	17	18
19	20	21	22	23	24	25
26	27	28	29	30		

jul-23						
L	M	M	J	V	S	D
					1	2
3	4	5	6	7	8	9
10	11	12	13	14	15	16
17	18	19	20	21	22	23
24	25	26	27	28	29	30
31						

-  Producción Ajustada
-  Gestión de la Distribución física
-  Outsourcing
-  Economía circular
-  Management
-  Comercio Internacional
-  Gestión de Adunas
-  English for international logistics
-  Comunicación
-  Defensa TFM
-  Jornada Calidad (11 Marzo)
-  Jornada ADR (23 Marzo)
-  Jornada Tte (1 de Abril)
-  Jornad Ferroviario (21 Abril)
-  Visitas

MÓDULOS

-  Logistic Overview
-  Buenas prácticas en compras
-  Gestión de compras y stocks
-  Negociación
-  KPI's
-  Cuadro de mando
-  Gestión de almacenes
-  Picking
-  Gestión de Proyectos
-  Planificación de la Producción

VISITAS Y JORNADAS TÉCNICAS

Priorizando la necesidad y conveniencia del acercamiento a la realidad empresarial, el Master de Logística Integral del IVL-LEE complementa los módulos con visitas a empresas y jornadas técnicas de gran intereses para la correcta integración del conocimiento revivido en el aula y práctica empresarial.

Debido a los actuales protocolos COVID19 algunas visitas se pueden ver afectadas.



CON LA COLABORACIÓN DE



EUSKO JAURLARITZA



GOBIERNO VASCO

LURRALDE PLANGINTZA,
ETXEBIZITZA
ETA GARRAIO SAILA

DEPARTAMENTO DE PLANIFICACIÓN
TERRITORIAL, VIVIENDA
Y TRANSPORTES

ALGUNOS DE NUESTROS PONENTES



Dra. Marta Prado
DIRECTORA DE
INCOTRANS® -
INTERNATIONAL
BUSINESS GROUP, S.L.

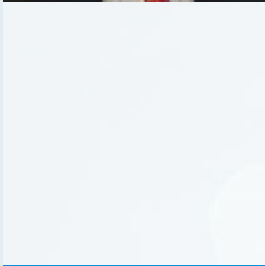
Dr. Mikel Mauleón
CONSULTOR LOGÍSTICO
INDEPENDIENTE



Luís De Mauricio
GERENTE DE
BILBOBROK, S.L.



Javier Pérez de Isla
SOCIO DIRECTOR DE JP
ISLA ASESORES Y
CONSULTORÍA
LOGÍSTICA S.L.



Pablo Izquierdo
RESPONSABLE ZONA
NORTE INDUSTRIA 4.0
LIS-SOLUTIONS S.L.



Zuriñe Fernández
REPRESENTANTE
ADUANERA Y
COMERCIO
INTERNACIONAL EN
GARIBAO



Unai Atristain
EXPORT MANAGER AL
CARDIVA S.L.



Jon Pera
SERVICIOS DE
CONSULTORÍA,
FORMACIÓN Y
COACHING
EMPRESARIAL



Dr. José Castro
FILOLOGÍA INGLESA Y
ALEMANA Y
CATEDRÁTICO DE
INGLÉS DE LA UPV/EHU



Nerea García
SUPPLY CHAIN
PROFESSIONAL



José Luis Obregón
CONSULTOR EN
LOGÍSTICA,
TRANSPORTE Y
CADENA DE
SUMINISTRO

Posibilidad de pago fraccionado.

Condiciones especiales para empresas asociadas, desempleados, grupos, antiguos alumnos, y otros.

Bonificable* para trabajadores en activo a través de la fundación tripartita para la formación en el empleo.

(*) Consultar el procedimiento para la gestión de la subvención.

En función de la **alerta sanitaria**, algún punto de este programa puede llegar a alterarse. Desde el IVL-LEE se buscará la mejor alternativa posible.



iVL  LEE

Instituto Vasco de Logística y Movilidad Sostenible (IVL)
Mugikortasun Iraunkorra ta Logistika-ko Euskal Erakundea (LEE)

Plazuela San Nicolás nº 3, 3ª planta.
48005 Bilbao
Teléfono: **944 38 71 94**

www.ivlogistica.com



**EUSKO JAURLARITZA
GOBIERNO VASCO**

LURRALDE PLANGINTZA,
ETXEBIZITZA
ETA GARRAIO SAILA

DEPARTAMENTO DE PLANIFICACIÓN
TERRITORIAL, VIVIENDA
Y TRANSPORTES